

手のひらサイズの音響カメラ

SoundGraphy®

SG-02

【新機能】

- ✓ 音・映像データ保存機能
- ✓ プレイバック・再分析機能
- ✓ 可視化動画出力機能



いつでも、どこでも、誰でも
手軽に「音の見える化」を

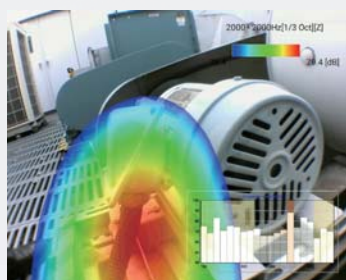
特長

- ・ 画期的な小ささと軽さ
- ・ 電源コンセントがない現場でも使用可能
- ・ 面倒な配線作業は一切不要
- ・ タブレットPCで簡単操作
- ・ 音の発生状況をリアルタイム表示
- ☆ データ保存機能で、
あとでゆっくりプレイバック&再分析
- ☆ 可視化動画で、現場の様子を皆で共有

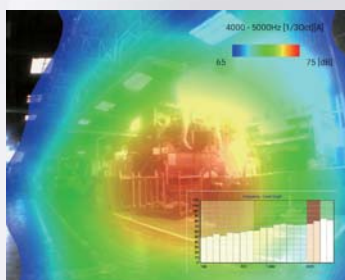


抜群の可搬性と機動性

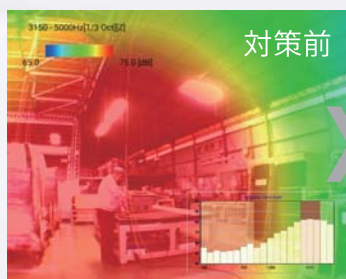
さまざまな用途に



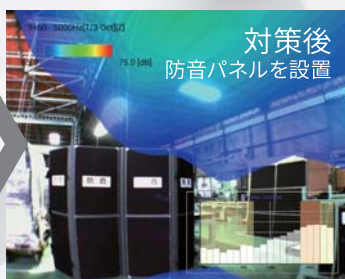
気になる音の発生源調査



工場内の騒音源調査



対策前



対策後
防音パネルを設置

音の対策効果の確認

システム構成



仕様

ハードウェア	
センサー	
マイクロホン	16個
カメラ	1個
LEDライト	2個
三脚取付部	1/4"カメラネジ
サイズ	直径100mm
重量	200g
プロセッサユニット	
サイズ	75mm x 135mm x 35mm
重量	214g
電源	単3乾電池4本 または DC 5V, 2A
タブレットPCとの通信方法	無線LAN
通信周波数	IEEE 802.11a/n または g/n
暗号化方式	WPA2-PSK
センサー・プロセッサユニット共通	
使用温度範囲	0~40°C
使用湿度範囲	相対湿度90%以下 (結露なきこと)
ソフトウェア	
グラフ表示	分析幅: 1/N Oct. Band (N = 1, 3, 6, 9, 12) 分析周波数: 100 ~ 8,000 Hz (OA値表示機能有り)
カラーマップ表示	分析方法: ビームフォーミング法 分析幅: 1/1 または 1/3 Oct. Band 分析周波数: 1,000 ~ 4,000 Hz (1/1 Oct.) 630 ~ 5,000 Hz (1/3 Oct.)
周波数重み付け特性	A, C, Z
時間重み付け特性	0.05 ~ 20秒 [0.125(Fast), 1(Slow) を含む]
分析フレームレート	8fps
表示言語	日本語, 英語 (切替可)
音・映像データ保存時間	1度の保存につき最大32秒
可視化結果保存形式	画像: JPEGファイル 動画: MP4ファイル(Android) AVIファイル(Windows)
動作確認済みOS	Android 5.1 ~ 9.0 または Windows 10

※本製品は製品改良などの理由により、仕様を予告なく変更する場合がありますのでご了承ください。



日本音響エンジニアリング株式会社

www.noe.co.jp

ソリューション事業部：
〒130-0021 東京都墨田区緑1-21-10 BR両国2ビル
TEL: 03-3634-5300 FAX: 03-3634-5350